

CHARTRE GRAPHIQUE



SENIORIALES
patrimoine & services

SOMMAIRE

IDENTITÉ

LE LOGO

Le logo et ses variantes	4
Taille minimale d'utilisation	6
Zone de protection	7
Utilisation sur fonds	8
Les interdits	9

LES TYPOGRAPHIES

Typographies corporate	10
Typographies bureautique	11

UNIVERS CHROMATIQUE

12

ÉLÉMENTS GRAPHIQUES

13

COMMUNICATION

Invitations	16
Mailing	16
Affiches / Flyers	17
Encarts presse	18
Brochures	21
Chemise	22
Bannières web	23
Réseaux sociaux	24

PAPETERIE - BUREAUTIQUE

Carte de visite	25
Papier en-tête	25
Bons de parrainage	25
Modèle PowerPoint	26

SIGNALÉTIQUE

Totem	27
Panneaux chantiers	28

NOTRE ADN



Notre mission : proposer aux seniors un habitat plus adapté à leur nouveau mode de vie afin de pouvoir profiter pleinement de la nouvelle vie qui s'offre à eux.

Notre vision : la jeunesse des seniors s'entretient, et doit être alimentée. Pour nous, vieillesse rime avec happyness.

Notre identité visuelle : c'est la projection de notre vision en image. Elle passe par des couleurs, des rires, des folies.

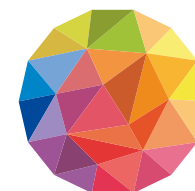
LE LOGO

Le logotype doit être utilisé autant que possible en quadrichromie et dans sa version horizontale. La version verticale sera quant à elle utilisée dans des visuels plus étroits, ne permettant pas l'utilisation de la version horizontale.

Les différents formats existants sont disponibles auprès du service communication (eps, jpeg ou png).



SENIORIALES
patrimoine & services



SENIORIALES
patrimoine & services

LE LOGO

et ses variantes

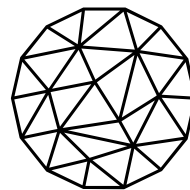
Le logo peut être dans certains cas utile dans ses versions monochromatiques, noire ou blanche.



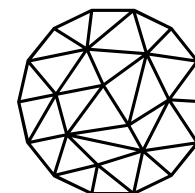
SENIORIALES
patrimoine & services



SENIORIALES
patrimoine & services



SENIORIALES
patrimoine & services



SENIORIALES
patrimoine & services

LE LOGO

Dans un souci de lisibilité des éléments texte composant le logo, il est nécessaire de respecter les dimensions minimales imposées pour celui-ci.

Taille minimale d'utilisation



LE LOGO

Afin de limiter les perturbations graphiques autour du logo, il est important de respecter un espace de respiration autour de celui-ci.

Cet espace sera ici 2 fois égal à la largeur du O du logo Senioriales sur les côtés, et égal à sa hauteur en haut et en bas.

Zone de protection



LE LOGO

Pour des utilisations sur des fonds unis et très clairs seulement, il est possible d'utiliser le logo dans sa version originale en quadrichromie.

Dans d'autres cas, et uniquement sur des fonds unis, on utilisera le logo dans ses versions monochromatiques : version noire pour un fond clair, ou blanche sur un fond plus sombre.

Enfin, s'il est impossible d'avoir un fond uni pour le logo et sa zone de réserve, il faudra l'apposer sur un aplat blanc, au moins aussi grand que la zone de protection recommandée.

Utilisation sur fonds



SENIORIALES
patrimoine & services



SENIORIALES
patrimoine & services



SENIORIALES
patrimoine & services



SENIORIALES
patrimoine & services



SENIORIALES
patrimoine & services



SENIORIALES
patrimoine & services

LE LOGO

Le logotype sera toujours utilisé dans son intégralité, toute modification même minime du logo est strictement interdite.

La proportion entre les 2 éléments constitutifs du logo (sphère et textes) devra toujours être conservée.

Les interdits

Ne pas supprimer la baseline :



Ne pas modifier l'ordre des éléments :



Ne pas utiliser le logo en transparence :



Ne pas modifier les proportions :



Ne pas appliquer de rotation à la sphère :



Ne pas appliquer un contour à la typo :



Ne pas modifier les couleurs :



Ne pas modifier la typographie :



LES TYPOGRAPHIES

La typographie utilisée pour le logo n'est pas utilisable sur les différents supports de communication.

Deux typographies sont à votre disposition pour les réalisations de tous vos documents destinés au print.

Les typographies corporate

ANTONIO - SemiBold

Cette typographie ne sera utilisée que de manière ponctuelle pour des titres, mises en exergue et autres textes courts, idéalement en capitales.

On la retrouvera en bas de casse de manière beaucoup plus occasionnelle, comme par exemple sur des accroches un peu longues pour en faciliter la lecture.

Roundo - Regular & **SemiBold**

Cette typographie sera utilisée pour tous les textes courants dans sa forme regular, et ponctuellement en SemiBold pour mises en avant de textes.

LES TYPOGRAPHIES

Pour éviter les problèmes techniques de compatibilité, des typographies spécifiques de substitution ont été déterminées pour les usages informatiques en bureautique : il s'agit des polices Univers Condensed et Century Gothic.

Les typographies bureautiques

UNIVERS CONDENSED

Cette typographie ne sera utilisée que de manière ponctuelle pour des titres, mises en exergue et autres textes courts, idéalement en capitales.

On la retrouvera en bas de casse de manière beaucoup plus occasionnelle, comme par exemple sur des accroches un peu longues pour en faciliter la lecture.

Century Gothic - Regular & **Bold**

Cette typographie sera utilisée pour tous les textes courants dans sa forme Regular, et ponctuellement en Bold pour mises en avant de textes.

UNIVERS CHROMATIQUE

Les couleurs principales utilisées pour l'ensemble des supports de communication sont définies ici dans leurs teintes CMJN et RVB.

Afin d'avoir une large palette de couleurs utilisables et en accord avec l'identité de marque, on pourra utiliser également toutes les autres couleurs présentes dans la sphère du logo.

À noter qu'il est préférable de n'utiliser seulement que 2 couleurs principales par support (ou par double page par exemple dans une brochure).



C50 M82 J26 N12
R137 V65 B113
#894171



C44 M48 J0 N0
R158 V140 B194
#9e8cc2



C2 M90 J54 N0
R228 V51 B83
#e43353



C58 M27 J0 N0
R118 V165 B216
#76a5d8



C1 M33 J85 N0
R248 V181 B50
#f8b532



C100 M74 J3 N0
R0 V72 B153
#004899



C10 M0 J82 N0
R243 V231 B61
#f3e73d



C53 M21 J96 N5
R137 V158 B49
#899e31



C1 M65 J74 N0
R236 V115 B70
#ec7346



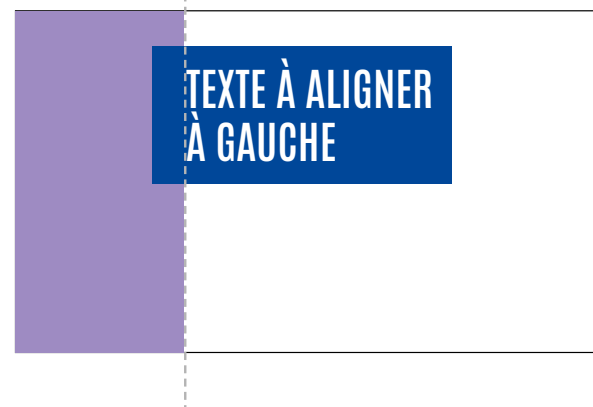
C0 M72 J53 N0
R236 V102 B99
#ec6663

ÉLÉMENTS GRAPHIQUES

Les titres et autres accroches pour mise en exergue d'informations seront principalement insérés dans des blocs de couleurs issues de la charte graphique.

Ces blocs devront être en léger décalage avec les différents fonds (unis ou photos) sur lesquels ils sont positionnés, de manière à ce que le texte soit lui, aligné avec le fond en question (à droite ou à gauche selon les cas).

Blocs titres et accroches



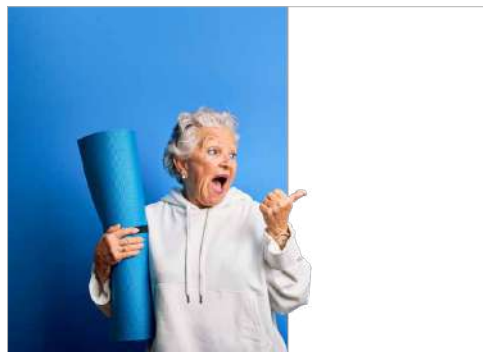
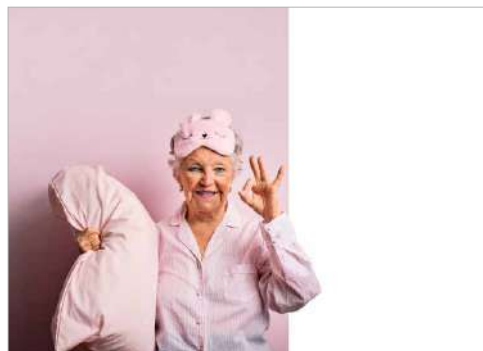
ÉLÉMENTS GRAPHIQUES

Pour les campagnes de communication, on utilisera des photographies de seniors plus ou moins décalées, colorées, mettant en scène la joie de vivre et la liberté.

Pour les supports publicitaires on privilégiera des photos sur fonds colorés, permettant de retrouver un aplat de couleur dans lequel insérer l'accroche, contrastant avec la partie blanche dédiée à l'information. On essaiera autant que possible d'avoir un élément de la photo qui dépasse dans la partie blanche, permettant d'apporter du relief à l'ensemble du support.

Les photographies de seniors en situation en résidence seront quant à elles plutôt utilisées sur les supports de communication pour illustrer la vie en résidence, les services proposés... etc.

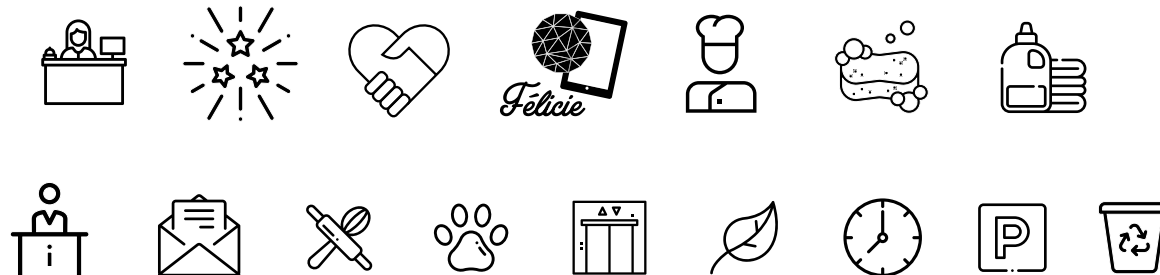
Photographies



ÉLÉMENTS GRAPHIQUES

Pour l'ensemble des pictogrammes disponibles, l'utilisation des originaux en contours noirs sera à privilégier.

Pictos et autres éléments à disposition



COMMUNICATION



**INVITATION CONFÉRENCE PUBLIQUE
NOUVELLE RÉSIDENCE SENIORS
DU TAMPON**

Jeudi 5 décembre

11h Accueil à la salle de Dassy,
356 chemin du Dassy au Tampon

11h30 Présentation du concept Senioriales
et de la nouvelle résidence seniors

12h30 Cocktail déjeunatoire*

Inscription obligatoire par retour de mail.

 **SENIORIALES**
patrimoine & services

*L'usage d'alcool est dangereux pour la santé. À consommer avec modération.
Illustration: @MALECCOTeBOUTE/BarchiModdy

Invitation

 **SENIORIALES**
patrimoine & services
AS421
91973 Courtaboeuf cedex

Groupe
Pierre & Vacances
CenterParcs

NOUVELLE RÉSIDENCE SENIORS AU NORD DE RENNES

Spécialiste du logement seniors depuis plus de 20 ans, Senioriales a ouvert une résidence au nord de Rennes qui permet à ses résidents de profiter d'un logement adapté **dès 672 € C.C./mois¹⁾**. Située au 19 rue de la Mézière, la **résidence Senioriales de Gévezé** dispose de 72 appartements confortables du T1 au T3 avec balcon, de parkings, d'ascenseurs et d'un grand Salon-Club avec terrasse et jardin.

DÉCOUVREZ LE CONCEPT SENIORIALES

Grâce à des **animations conviviales** et une **offre de services inclus 7j/7²⁾**, les résidents profitent d'un environnement sécurisé propice aux rencontres et à la convivialité. **Des services à la carte²⁾** permettent également de compléter l'offre (téléassistance, portage de courses ou de repas, ménage, blanchisserie...). Profitez pleinement de votre retraite en toute liberté !

VOUS SOUHAITEZ VENIR NOUS RENCONTRER ?

Lors des prochaines **PORTES OUVERTES**, venez rencontrer notre personnel sur place. Vous pourrez participer à nos animations, visiter les espaces communs et un logement disponible à la location.

Vendredi 17 janvier (10h-19h)

10h-12h : Animation z
15h-17h : Animation v

Samedi 18 janvier (10h-19h)

10h-12h : Animation x
15h-17h : Animation y

Pour tout renseignement ou demande de rendez-vous contactez-nous au 05 62 47 86 10 ou par mail à : info@senioriales.com

f.

Christine QUENOT
Directrice de la résidence Senioriales de Gévezé
christine.quenot@senioriales.com



1) Tarif location Charges Comprises pour un T1 de 37m² (lot A315) aux Senioriales de Gévezé au 05/12/2024. • 2) Animations et services inclus et à la carte : détails auprès d'un conseiller ou en résidence. • PV SENIORIALES GESTION IMMOBILIERE - Siège social: 2 place Auguste Albert 31500 TOULOUSE • Tél: 05 62 47 94 94 • www.senioriales.com • info@senioriales.com • S.A.S.U. au capital de 10 040 € • RCS TOULOUSE 525 705 515 • Carte professionnelle CPI 3101 2016 000 011 883 délivrée par la CCI de Toulouse le 19/06/2024 portant la mention «Gestion Immobilière» • Garantie financière de la Banque Crédit Agricole Corporate And Investissement Bank (12 place des Etats-Unis - CS 70052 - 92547 MONTROUGE CEDEX) de 2 300 000 euros en gestion immobilière. La société «PV SENIORIALES GESTION IMMOBILIERE» est titulaire d'une assurance en responsabilité civile professionnelle auprès de ROYAL & SUN ALLIANCE (ISA) - 153, RUE SAINT-HONORE - 75001 PARIS sous le numéro de police 400 035 Photo ©Krakenimages/AdobeStock, Impression Feuille à Feuille Cahors, Décembre 2024



Mailing Prospects

COMMUNICATION

**LES RÉSIDENCES SENIORS
QUI METTENT KO
LES IDÉES REÇUES**



Aux Senioriales, chaque jour est une nouvelle aventure !
Je peux participer chaque jour à des animations variées⁽¹⁾. Je me fais de nouveaux amis et profite de l'ambiance conviviale !

à partir de **672 € / MOIS⁽²⁾**
votre appartement en résidence seniors

**PORTES OUVERTES
PRÈS DE RENNES**
17 et 18 janvier, de 10h à 19h
**Animations gratuites
et visite de la résidence.**
19 rue de la Mézière
à Gévezé

05 62 47 86 10
senioriales.com



SENIORIALES
patrimoine & services

BIENVENUE CHEZ VOUS !

- Résidence seniors sécurisée et conviviale
- Appartements du T1 au T3 adaptés aux seniors à louer
- Salon-Club, terrasse et jardin



**DES SERVICES À LA MESURE
DE VOS ENVIES**

- Toujours accompagné avec l'accueil, la conciergerie, l'aide administrative...
- Des services en option pour se faciliter la vie (téléassistance, ménage, blanchisserie, portage de repas ou de courses...)
- Des équipes présentes 7j/7 en journée, pour une plus grande sérénité



(1) Animations : une participation financière pourra être demandée en fonction des activités. (2) Tarif locatif charges comprises et disponibilité au 25/11/24 pour un T1 de 37m² (lot A315) aux Senioriales de Gévezé. • PV SENIORIALES GESTION IMMOBILIÈRE • Siège social : 2 place Auguste Albert, 31500 TOULOUSE • Tél 05 62 47 94 94 • www.senioriales.com • info@senioriales.com • SASU au capital de 10 040 € • RCS TOULOUSE 525 705 515 • Titulaire de la Carte professionnelle CPI 3101 2016 000 011 885 délivrée par la CCI de Toulouse le 17/10/2022 portant la mention "Gestion Immobilière" • Garantie financière de la Banque Crédit Agricole Corporate And Investissement Bank (12 place des États-Unis - CS 70052 - 92547 MONTROUGE CEDEX) de 300 000 euros en gestion et est titulaire d'une assurance en responsabilité civile professionnelle auprès de ROYAL & SUN ALLIANCE (RSA) - 155, RUE SAINT-HONORÉ - 75001 PARIS sous le numéro de police 400 035 immobilière. • Adhésion Citeo n°FR334025_03BNZF • ©Deagreedz/AdobeStock (p1) et (p2) ©JJ Gelbart • Ne pas jeter sur la voie publique.

Flyer

**LES RÉSIDENCES SENIORS
QUI METTENT KO LES IDÉES REÇUES**



Aux Senioriales, pas de surprises ! Mon loyer comprend les charges, des services de base inclus et des animations quotidiennes⁽¹⁾ ! Comme moi, devenez locataire en résidence seniors dès 1400€⁽²⁾ de retraite.

LOUEZ VOTRE APPARTEMENT NEUF
DÈS **728 € c.c.***

Résidence seniors de Montoux
54 rue de Châteaubriand à Montoux

05 62 47 86 10
senioriales.com



SENIORIALES
patrimoine & services

(1) Détails auprès d'un conseiller. (2) Détails et conditions auprès d'un conseiller. * Tarif locatif charges comprises et disponibilité au 05/12/24 pour un T2 de 59 m² (lot A001) aux Senioriales de Montoux. • Ne pas jeter sur la voie publique. • Imprimerie Abélard Print & Toulouse (31) • 12/24

Affiches

COMMUNICATION

LES RÉSIDENCES SENIORS
QUI METTENT KO LES IDÉES REÇUES



Aux Senioriales, pas de surprises ! Mon loyer comprend les charges, des services de base inclus et des animations quotidiennes⁽¹⁾ ! Comme moi, devenez locataire en résidence seniors dès 1 400€⁽²⁾ de retraite.

LOUEZ VOTRE APPARTEMENT NEUF
AUX PORTES DE CAEN

DÈS **590 € c.c. / MOIS**⁽³⁾

Résidence : 3 bis place de la République
ZAC Les Hauts de l'Orne
à Fleury-sur-Orne

05 62 47 86 10
senioriales.com



SENIORIALES
patrimoine & services

1) Services inclus : détails auprès d'un conseiller ou en résidence. • 2) Détails et conditions auprès d'un conseiller. • 3) Tarif location Charges Comprises pour un T1 de 30m² (lot A222) aux Senioriales de Fleury-sur-Orne au 03/12/24. • Photo ©Deagrez/AdobeStock.

LES RÉSIDENCES SENIORS
QUI METTENT KO LES IDÉES REÇUES

©Deagrez/AdobeStock



à partir de **679 € / MOIS**⁽¹⁾
votre appartement en résidence seniors

PORTES OUVERTES À MONTEUX

17 et 18 janvier, de 10h à 19h

Animations gratuites

54 rue de Châteaubriand à Monteux

05 62 47 86 10 • senioriales.com



SENIORIALES
patrimoine & services

(1) Tarif locatif charges comprises et disponibilité au 03/12/24 pour un T1 de 33 m² (lot A109) aux Senioriales de Monteux.

COMMUNICATION

LES RÉSIDENCES SENIORS QUI METTENT KO LES IDÉES REÇUES



“
Aux Senioriales, je suis sereine ! Contrairement aux idées reçues, des services de base sont inclus dans les charges de mon loyer ⁽¹⁾ ! Avec l'équipe sur place, je peux ajouter de nouveaux services : ménage, portage de repas, téléassistance ⁽²⁾... Je profite de la vie, ils s'occupent de tout !
”

LOUEZ VOTRE APPARTEMENT NEUF
PRÈS DE RENNES

DÈS **672 € c.c. / MOIS** ⁽³⁾

Résidence : 19 rue de la Mézière à Gézé

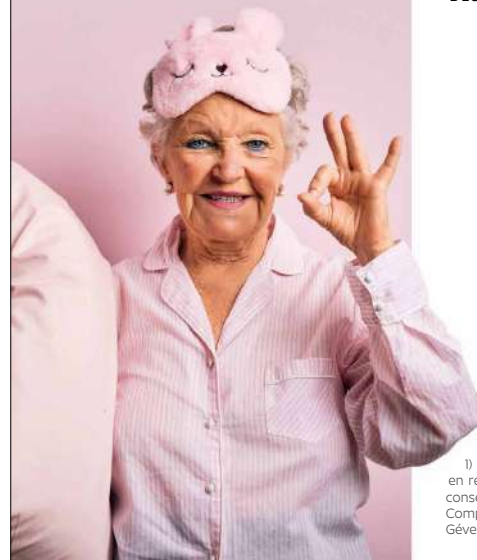
05 62 47 86 10
senioriales.com



SENIORIALES
patrimoine & services

1) Services inclus : détails auprès d'un conseiller ou en résidence. • 2) Services à la carte : détails auprès d'un conseiller ou en résidence. • 3) Tarif location Charges Comprises pour un T1 de 37m² (lot A315) aux Senioriales de Gézé au 18/11/24. • Photo ©Krakenimages/AdobeStock.

LES RÉSIDENCES SENIORS QUI METTENT KO LES IDÉES REÇUES



“
Aux Senioriales, je suis sereine ! Contrairement aux idées reçues, des services de base sont inclus dans les charges de mon loyer ⁽¹⁾ ! Avec l'équipe sur place, je peux ajouter de nouveaux services : ménage, portage de repas, téléassistance ⁽²⁾... Je profite de la vie, ils s'occupent de tout !
”

LOUEZ VOTRE APPARTEMENT NEUF
PRÈS DE RENNES

DÈS **672 € c.c. / MOIS** ⁽³⁾

Résidence :
19 rue de la Mézière à Gézé

05 62 47 86 10
senioriales.com



SENIORIALES
patrimoine & services

1) Services inclus : détails auprès d'un conseiller ou en résidence. • 2) Services à la carte : détails auprès d'un conseiller ou en résidence. • 3) Tarif location Charges Comprises pour un T1 de 37m² (lot A315) aux Senioriales de Gézé au 18/11/24. • Photo ©Krakenimages/AdobeStock.

COMMUNICATION

LES RÉSIDENCES SENIORS QUI METTENT KO LES IDÉES REÇUES



“
Aux Senioriales de Fleury-sur-Orne, je suis chez moi ! Je profite d'un bel appartement privatif et je suis libre d'inviter mes proches quand je le souhaite. Comme moi, n'attendez plus pour vous rapprocher de votre famille ou de vos amis.”

LOUEZ VOTRE APPARTEMENT NEUF
AUX PORTES DE CAEN

DÈS **590 € c.c. / MOIS⁽¹⁾**

Résidence : 3 bis place de la République
ZAC Les Hauts de l'Orne à Fleury-sur-Orne

05 62 47 86 10
senioriales.com



SENIORIALES
patrimoine & services

(1) Loyer mensuel de location Charges comprises pour un T1 (A222) de 30 m² aux Senioriales de Fleury-sur-Orne au 21/11/24 • Photo ©Zinkevych/AdobeStock

LES RÉSIDENCES SENIORS QUI METTENT KO LES IDÉES REÇUES



“
Aux Senioriales, chaque jour est une nouvelle aventure ! Je peux participer chaque jour à des animations gratuites⁽¹⁾ et variées. Ateliers ludiques ou créatifs, sorties en extérieur, cours de sport... Je me fais de nouveaux amis et profite de l'ambiance conviviale !”

LOUEZ VOTRE APPARTEMENT NEUF
PRÈS DE RENNES

DÈS **672 € c.c. / MOIS⁽²⁾**

Résidence : 19 rue de la Mézière à Gévezé

05 62 47 86 10
senioriales.com



SENIORIALES
patrimoine & services

(1) Animations : une participation financière pourra être demandée en fonction des activités. • (2) Tarif locatif charges comprises et disponibilité au 18/11/24 pour un T1 de 37m² (lot A31S) aux Senioriales de Gévezé.

COMMUNICATION

Brochure Résidence

UNE RÉSIDENCE SENIORS À AGDE

Seconde résidence Senioriales à Agde, implantée cette fois-ci dans le quartier Mirabel, elle est idéalement située dans une rue calme et proche des commerces de proximité.

🏪 Commerces et services dans un rayon de 700 m

🚗 Montpellier à 62 km, Nîmes à 112 km, Toulouse à 201 km, Marseille à 225 km

🚆 Arrêt - Les Garrigues - à 100 m (Ligne 4)

🚗 Béziers en 10 min, Sète en 15 min, Montpellier en 35 min, Toulouse en 2h, Marseille en 2h30

✈️ Aéroports : Béziers Cap d'Agde à 15 km, Montpellier à 70 km



À Agde, dans l'Hérault



Senioriales, quartier Mirabel à Agde

AGDE,
la douceur de vivre
près de la Méditerranée



 **SENIORIALES**
patrimoine & services

I UNE RÉSIDENCE DE QUALITÉ

- 67 appartements neufs et faciles à vivre du T1 au T3
- Possibilité de parking aérien ou couvert
- Bâtiment et ascenseurs sécurisés
- Réception, Salon-Club avec espace multi-activités, et terrasse aménagée
- Jardin aménagé avec des pauses thématiques
- Logement à gestion libre pour les invités



Exemple de T2

Nos logements ne sont pas vendus meublés.



COMMUNICATION

Chemise Projet de Vie



COMMUNICATION

OUVERTURE de votre
RÉSIDENCE SERVICES SENIORS
PRÈS DE CAEN, à Fleury-sur-Orne

LOUEZ à partir de
590 € c.c.*

[CLIQUEZ ICI](#)



SENIORIALES
patrimoine & services



Louez dès
679 € / MOIS⁽¹⁾
en résidence seniors



SENIORIALES
patrimoine & services



PORTES OUVERTES
À MONTEUX
17 et 18 janvier
Animations gratuites



SENIORIALES
patrimoine & services



1 mois de loyer
OFFERT !



SENIORIALES
patrimoine & services

Bannières web - GIF

COMMUNICATION



Visuels réseaux sociaux



PAPETERIE

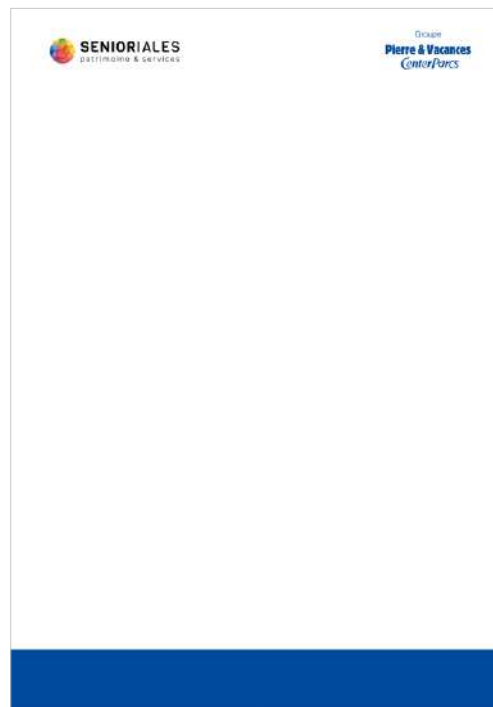
Cartes de visite

DONAVAN NAZE

Directeur de Résidence

06 92 36 30 72
donavan.naze@senioriales.com

www.senioriales.com
Résidence en Ville Le Tampon
11, Rue Evariste de Parry - 97430 LE TAMPON



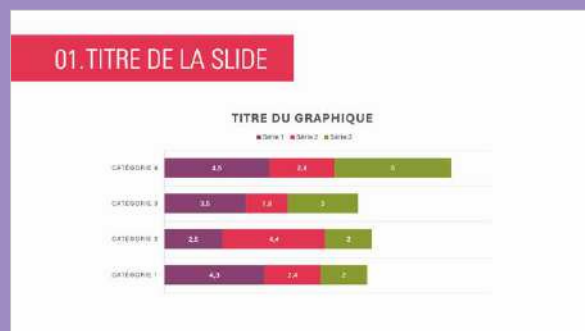
Papier en-tête

Bons de parrainage



BUREAUTIQUE

Modèle Power Point



SIGNALÉTIQUE



- Diagram illustrating the five service areas:

 - Accueil et conciergerie
 - Animations
 - Portage de repas
 - Ménage
 - Blanchisserie

Totems



-

PV SENIORIALES GESTION IMMOBILIÈRE - Siège social : 2 place Auguste Albert, 31500 TOULOUSE - Tél. 05 62 47 94 94 - www.senioriales.com - info@senioriales.com
SASU au capital de 10 040 € - RCS TOULOUSE 525 705 515 - Carte professionnelle CIP 5101 2016 000 01 885 délivrée par le CC de Toulouse le 16/06/2024 -
pour la mention «Gestion Immobilière» - Garantie financière de la Banque Crédit Agricole Corporate And Investment Bank (ici la Caisse des Dépôts - c. 710024 -
MONTROUGE) crédit de 2500 000 euros en gestion immobilière La Société - PV SENIORIALES GESTION IMMOBILIÈRE - est dotée d'un assureur et d'un responsable
professionnel agréés de ROYAL & SUNALLIANE (RSA) - 15, RUE SAINT-HONORE - 75001 PARIS sous le numéro de police 040 035 - Adhésion Csiso n°FR254403.

SIGNALÉTIQUE

**ICI PROCHAINEMENT
VOTRE RÉSIDENCE SENIORIALES !**

**Résidence seniors
Agde Mirabel**

Location : 05 62 47 86 10



SENIORIALES
patrimoine & services

**ANIMATIONS
ET SERVICES À LA CARTE**

PERSONNEL 7J/7*

SALON-CLUB ET JARDIN

Panneau de chantier